

# MK 140

## Technische Daten

Technical data  
Caractéristiques techniques  
Datos técnicos  
Technische gegevens  
Технические данные

## Mobilbaukran

Mobile construction crane  
Grue mobile de construction  
Grúa torre móvil  
Mobiële torenkraan  
Мобильный строительный кран

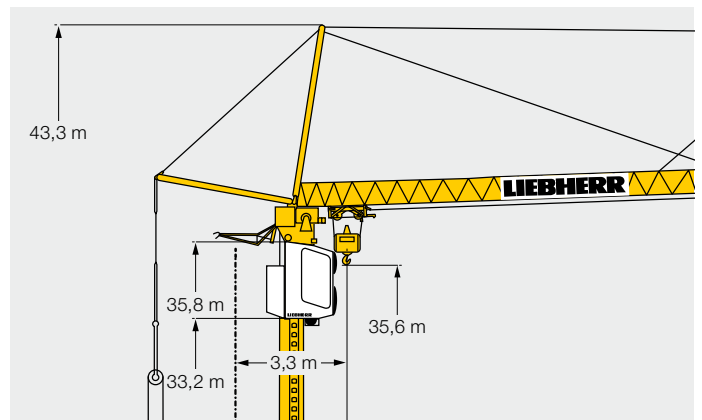
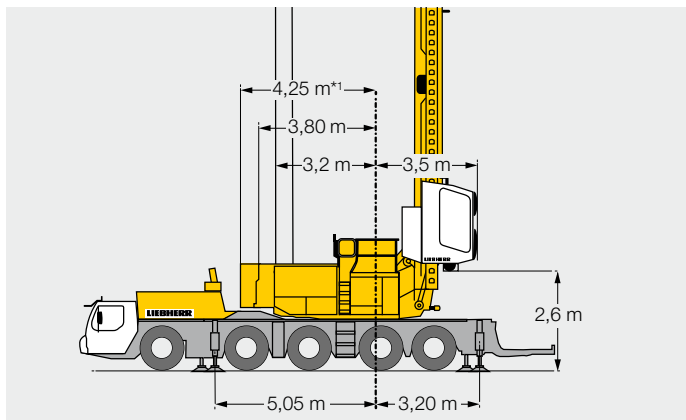
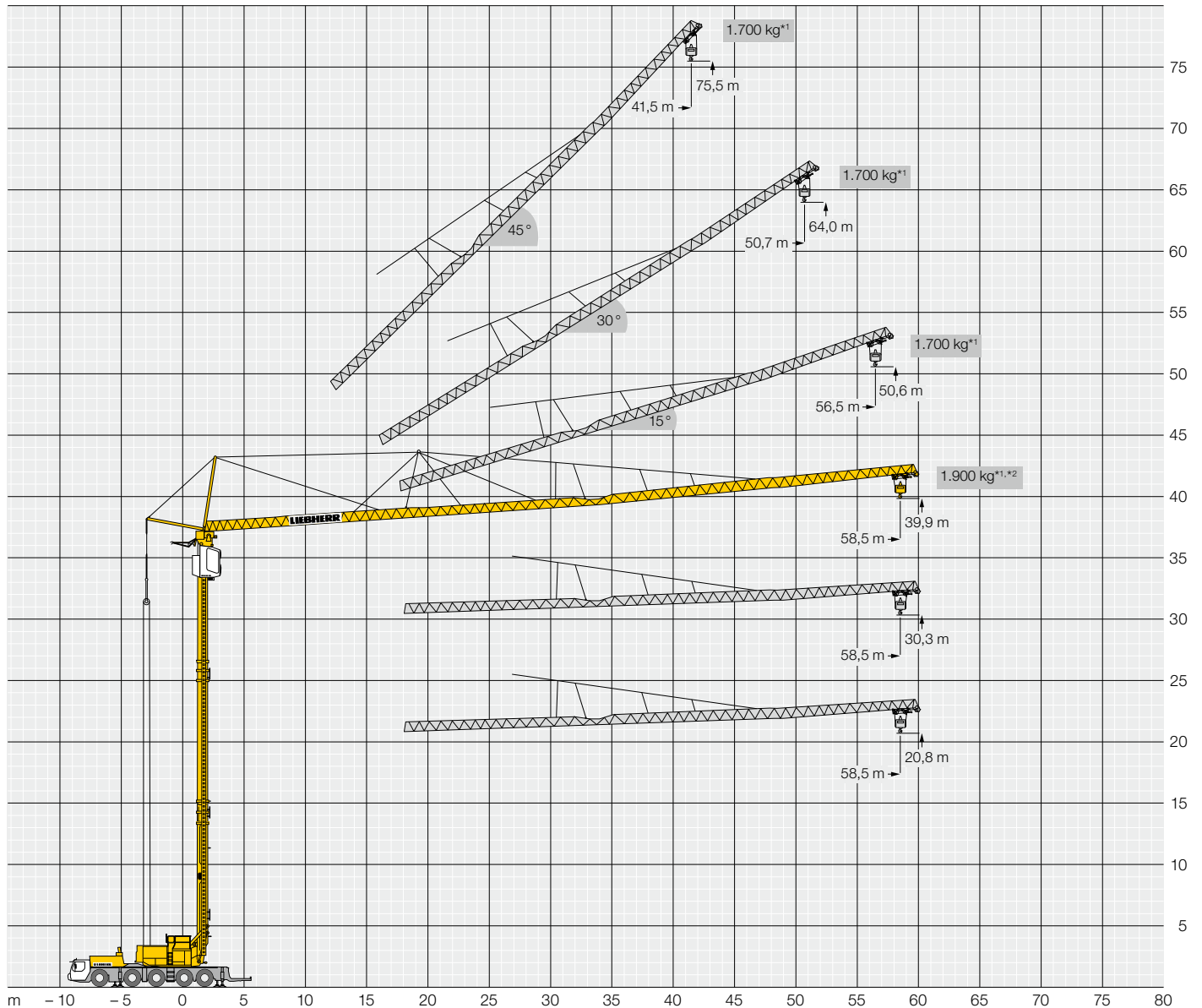


CE  
EN 14439:2009-C25

# LIEBHERR

## VarioJib

**Katzmodus** / Trolley mode / Mode de distribution / Modo de traslación de carro /  
 Katmodus / Режим работы с грузовой тележкой



**\*2 Plus-Traglastkurven mit steuerungstechnischen Einschränkungen im Vergleich zur Standard-Lastkurve. Detaillierte Angaben dazu in der Betriebsanleitung./**

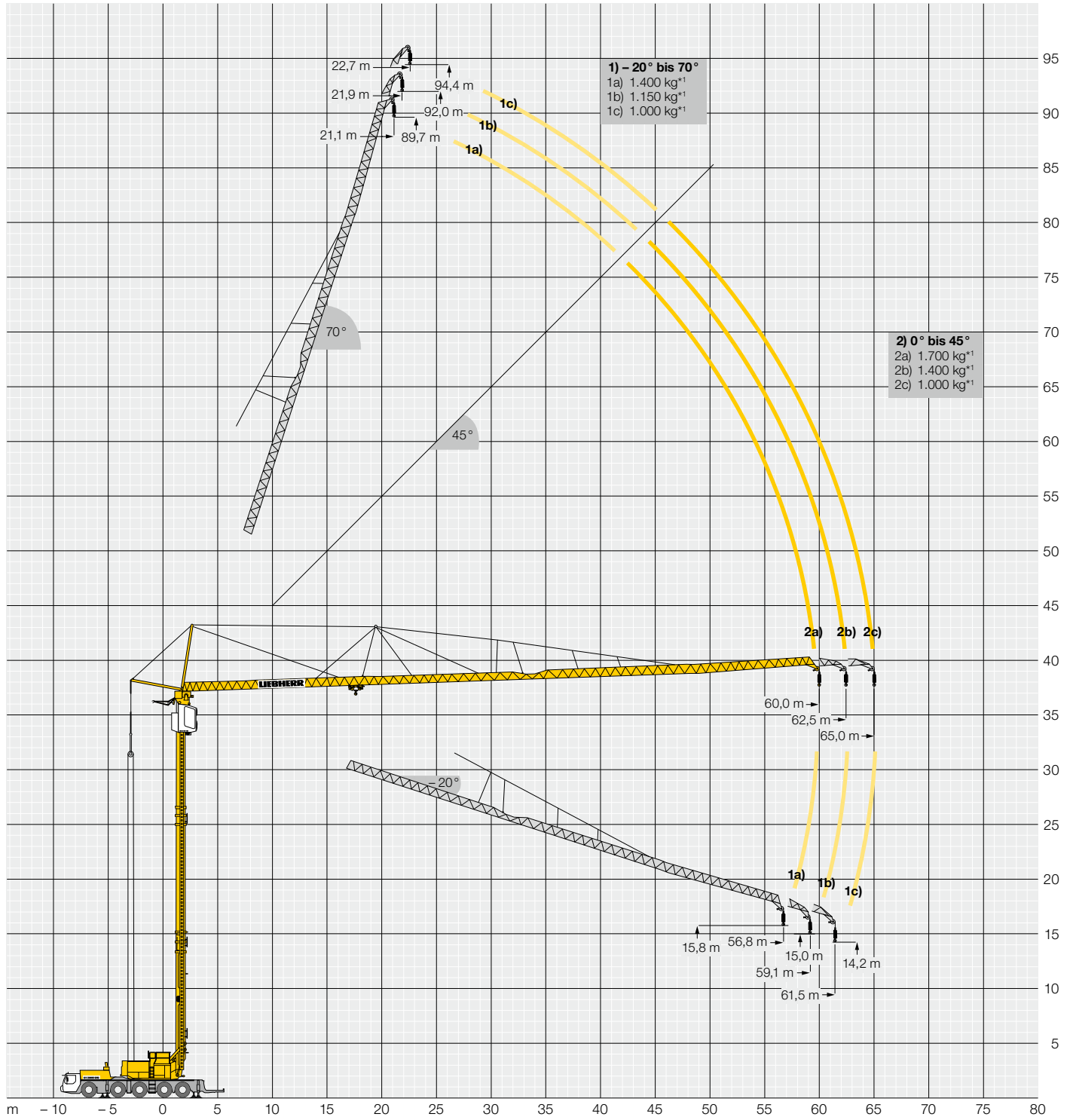
Plus load curves with control limitations in comparison to standard load curve. See the operating manual for more details. / Courbes de charges Plus avec des limitations de commande par rapport à la courbe de charges standard. Pour des informations plus détaillées, consulter le manuel d'utilisation. / Curva de carga Plus con limitaciones técnicas respecto a la curva de carga estándar. Indicaciones en detalle al respecto en el manual de instrucciones. / Plus-hijslastdiagram met bedieningstechnische begrenzingen in vergelijking met het standaard hijslastdiagram. Details zijn aangegeven in het instructieboek. / Кривые грузоподъемности в режиме Plus с техническими ограничениями со стороны системы управления по сравнению со стандартной кривой грузоподъемности. Подробную информацию по этому вопросу см. в инструкции по эксплуатации.



# VarioJib

Wippmodus/Luffing mode/Mode de relevage de flèche/Modo basculante/Topmodus/

Режим работы с маховой стрелой



\*1 Traglasten mit 9,0 t Zusatzballast/Load capacities with 9.0 t additional ballast/Charges avec lest additionnel 9,0 t/Cargas con 9,0 t de lastre adicional/  
 Hiijsabel met 9,0 t extra ballast/Грузоподъемность с дополнительным балластом 9,0 т

