

Weltweit kürzester
Universalstapler seiner
Klasse (EMD 115i)

Optimale Fahreigenschaften
durch festverbundene
Stützräder ProTracLink

Integriertes Ladegerät
für einfaches Laden

Exakte Last-Positionierung
durch feinfühliges
Heben der Last

Sehr geringe
Geräusentwicklung dank
SilentDrive (optional)



EMD 115i/118

Elektro-Deichselstapler (1.500/1.800 kg)

Die Elektro-Deichselstapler EMD 115i/118 bieten nahezu für jeden Einsatzfall eine Vielzahl von Anwendungsmöglichkeiten. Denn die geringe Vorderbaulänge in Kombination mit dem integrierten Radarmhub schaffen Raum für äußerst flexible Einsatzgebiete.

Der EMD 118 ermöglicht das problemlose Anheben von Kommissioniergut mit einem Gewicht von bis zu 800 kg in eine rückschonende Greifhöhe sowie leichte Stapelaufgaben bis 1.520 mm. Gleichzeitig ist der EMD 118 durch die sehr geringe Vorderbaulänge von nur 628 mm nicht nur wendig und kompakt, sondern auch prädestiniert für den Einsatz in Filialen, in sehr engen Lagerbereichen oder auf dem Lkw.

Der EMD 115i trumpft mit der fortschrittlichen Lithium-Ionen-Technologie in Form eines nur 17 kg leichten Batteriekoffers auf. Zusätzlich zur Schnell- und Zwischenladefähigkeit, liegt der Hauptvorteil in einem deutlich verkleinerten Batterieraum, wodurch neben dem Vorderbaumaß (l2) auch das Gesamtgewicht des Fahrzeugs deutlich abnimmt. Die Nutzung auf engstem Raum oder in gewichtssensiblen Bereichen wird damit deutlich

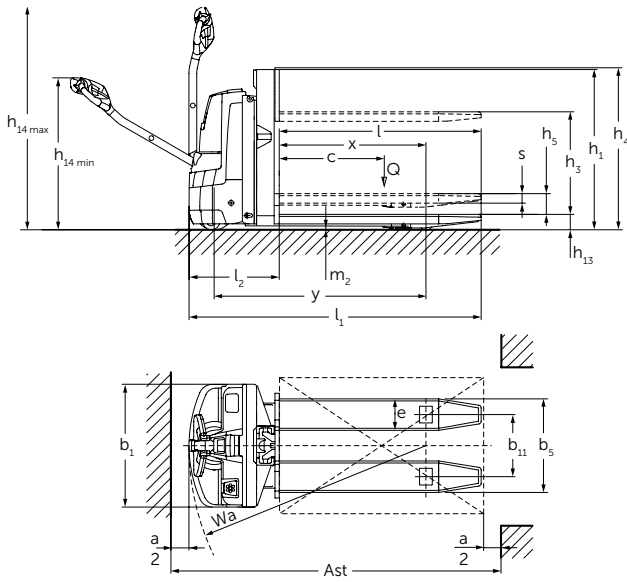
vereinfacht und der klassische „Filial-Einsatz“ sowie die Lkw-Mitnahme noch attraktiver. Mit einer Vorderbaulänge von nur 558 mm ist der EMD 115i weltweit der kürzeste Universalstapler seiner Klasse.

Eine weitere Fahrzeugvariante mit kürzerem Hubmast (Ergonomie-Hub) bietet darüber hinaus optimale Voraussetzungen für rückschonende Kommissionierarbeiten bis 690 mm Höhe (mit Radarmhub: 812 mm) und Warentransporte mit geringer Intensität. Sollte das Thema Lautstärke für Sie einen hohen Stellenwert haben, erlaubt der EMD mit der Option SilentDrive eine problemlose Nutzung in geräuschempfindlichen Bereichen oder Zeiträumen.

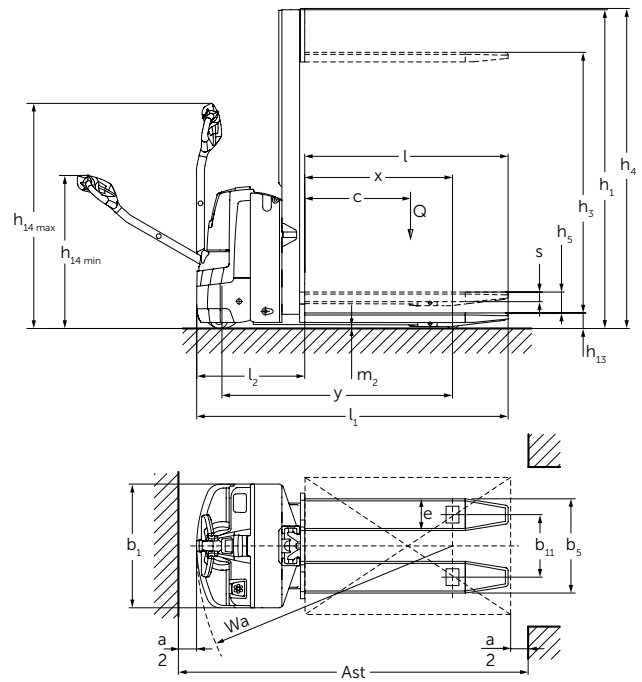
Die Deichselstapler vom Typ EMD sind flexibel einsetzbare Universalgeräte für Lasttransporte auf kurzen Strecken und leichte Stapelaufgaben. Neben der äußerst kurzen Vorderbaulänge und dem kompakten Design, besticht vor allem die einfache Handhabung mit zahlreichen ergonomischen Vorteilen.

EMD 115i/118

EMD 115i
Ergo-Hub-Variante



EMD 118
und EMD 115i



Technische Daten nach VDI 2198

		Jungheinrich				
			EMD 115i	EMD 115i Ergo-Hub	EMD 118	
Kennzeichen	1.1	Hersteller (Kurzbezeichnung)				
	1.2	Typzeichen des Herstellers				
	1.3	Antrieb		Elektro		
	1.4	Bedienung Hand, Geh, Stand, Sitz, Kommissionierer		Geh		
	1.5	Tragfähigkeit/Last	Q t	1,5 ³⁾	1,5 ³⁾	1,8 ⁴⁾
	1.5.1	Tragfähigkeit/Last bei Masthub	Q t	0,8		
	1.5.2	Tragfähigkeit/Last bei Radarmhub	Q t	1,5 ³⁾	1,5 ³⁾	2 ⁴⁾
	1.6	Lastschwerpunktabstand	c mm	600		
	1.8	Lastabstand	x mm	942		
1.9	Radstand	y mm	1.356	1.356	1.426	
Gewichte	2.1.1	Eigengewicht incl. Batterie (s. Zeile 6.5)		510	480	650
	2.2	Achslast mit Last vorn/hinten		660 / 1.350	635 / 1.345	720 / 1.730
	2.3	Achslast ohne Last vorn/hinten		360 / 150	335 / 145	470 / 180
Räder/Fahrwerk	3.1	Bereifung		PU		
	3.2	Reifengröße, vorn		Ø 230 x 65		
	3.3	Reifengröße, hinten		Ø 75 x 95 / Ø 75 x 75		
	3.4	Zusatzräder (Abmessungen)		Ø 100 x 40		
	3.5	Räder, Anzahl vorn/hinten (x = angetrieben)		1x +2 / 2 oder 4		
	3.6	Spurweite, vorn	b ₁₀ mm	508		
	3.7	Spurweite, hinten	b ₁₁ mm	365		
Grundabmessungen	4.2	Höhe Hubgerüst (eingefahren)		1.865	955	1.865
	4.3	Freihub		1.520	600	1.520
	4.4	Hub		1.520	600	1.520
	4.5	Höhe Hubgerüst ausgefahren		1.987	1.077	1.987
	4.6	Initialhub		122		
	4.9	Höhe Deichsel in Fahrstellung min./max.		797 / 1.313		
	4.15	Höhe gesenkt		86		
	4.19	Gesamtlänge		1.748	1.748	1.818
	4.20	Länge einschl. Gabelrücken		558	558	628
	4.21	Gesamtbreite		726		
	4.22	Gabelzinkenmaße		56 / 185 / 1.190		
	4.25	Gabelaußenabstand		550		
	4.32	Bodenfreiheit Mitte Radstand		20		
	4.33	Arbeitsgangbreite bei Palette 1000 x 1200 quer		1.948 ²⁾	1.948 ²⁾	2.018 ²⁾
	4.34	Arbeitsgangbreite bei Palette 800 x 1200 längs		1.958 ¹⁾	1.958 ¹⁾	2.028 ¹⁾
4.35	Wenderadius		1.452 ⁵⁾	1.452 ⁵⁾	1.522 ⁵⁾	
Leistungsdaten	5.1	Fahrgeschwindigkeit mit/ohne Last		6 / 6		
	5.2	Hubgeschwindigkeit mit/ohne Last		0,18 / 0,3		
	5.3	Senkgeschwindigkeit mit/ohne Last		0,19 / 0,19		
	5.7	Steigfähigkeit mit/ohne Last		8 / 15		
	5.10	Betriebsbremse		generatorisch		
Elektrik	6.1	Fahrmotor, Leistung S2 60 min.		1,0		
	6.2	Hubmotor, Leistung bei S3 15%		1,2		
	6.3	Batterie nach DIN 43531/35/36 A, B, C, nein		43535 B		
	6.4	Batteriespannung/Nennkapazität K5		24 / 40	24 / 40	24 / 150
	6.5	Batteriegewicht		17	17	151
	6.6	Energieverbrauch nach VDI-Zyklus		0,36		
Sonst.	8.1	Art der Fahrsteuerung		AC SpeedControl		
	8.4	Schalldruckpegel nach EN 12053, Fahrerohr		64		

¹⁾ Diagonal nach VDI: + 198 mm

²⁾ Diagonal nach VDI: + 313 mm

³⁾ Im Doppelstockeinsatz: Masthub max. 0,75 t / Gesamtlast max. 1,5 t

⁴⁾ Im Doppelstockeinsatz: Masthub max. 0,8 t / Gesamtlast max. 1,8 t

⁵⁾ Lastteil gehoben; wenn Lastteil gesenkt + 48 mm

Vorteile nutzen



Doppelstockeinsatz - Aufnahme von zwei Paletten übereinander



Optimale Sicht auf die Gabeln und umliegende Bereiche



Kurzer Hubmast des EMD 115i für ergonomisches Kommissionieren bis 690 mm Höhe



Einfaches Laden an jeder 230-V-Netzsteckdose dank integriertem Ladegerät

Flexibler Einsatz

Der integrierte Radarmhub sowie die festverbundenen Stützräder ProTracLink machen den EMD zu einem flexibel einsetzbaren Universalgerät:

- Im Niederhub Einsatz ideal für kurze Transportstrecken von Lasten bis zu 2.000 kg.
- Effizient als Doppelstockgerät durch den Transport von zwei übereinanderliegenden Euro-Paletten (Radarmhub 1.000 kg/Masthub 800 kg).
- Als Hochhubgerät für leichte Stapelaufgaben bis zu 1.520 mm Höhe nutzbar.

Sicher arbeiten auf engstem Raum

Nicht zuletzt aufgrund seiner kompakten Abmessungen ist der EMD für fast jeden Einsatz optimal geeignet, selbst bei engen Platzverhältnissen:

- Unauffällige und sichere Handhabung in Filialen mit Publikumsverkehr dank sehr geringer Vorderbaulänge und schmaler Arbeitsgangbreite.
- Optimale Sicht auf die Last durch neuartiges Mastdesign mit integriertem Sichtfenster und spezielle Formgebung der Batteriehaube.
- Nutzung im Lieferwagen, auf Zwischenböden oder im Fahrstuhl durch geringes Eigengewicht.

Optimiertes Palettenhandling

Viele Leistungsmerkmale machen das Arbeiten mit dem EMD besonders sicher

und wirtschaftlich:

- Exaktes und sanftes Heben der Last durch drehzahlgeregelten Hydraulikmotor.
- Sanftes Absetzen der Last durch Proportionalhydraulik (optional).
- Lange Sicherheitsdeichsel für ausreichenden Abstand des Bedieners zum Fahrzeug.
- Optimale Sicht auf die Gabelspitzen, selbst für kleine Bediener.

Stabiles Fahrverhalten

Die gefederten und gedämpften Stützräder des EMD – verbunden über die patentierte Koppelschwinge „ProTracLink“ – verteilen die Stützkraft je nach Fahrsituation. Dies spricht für einen Einsatz an der Laderampe sowie die Be- und Entladung von Lkw.

Jederzeit informiert

Das 2-Zoll-Display (optional) – als zentrales Anzeige- und Einstellinstrument – bietet dem Bediener Kontrolle auf einen Blick:

- Batterieladestatus, Betriebsstundenzahl und Fehlercodes.
- Auswahl von drei Fahrprogrammen.
- Aktivierung des Fahrzeuges per EasyAccess über Softkey, PinCode oder Transponderkarte (optional).

Innovative Li-Ion-Technologie

Der EMD bietet wahlweise einen 40-Ah-Li-Ion-Batteriekoffer (EMD 115i) oder eine 110-Ah-Li-Ion-Batterie (optional beim EMD 118):

- Einsatzzeiten von bis zu drei Stunden bereits beim 40-Ah-Batteriekoffer (EMD 115i).
- Zwischenladefähig: Bereits mit einer 30-minütigen Zwischenladung ist die Batterie zu 50 %, nach 80 Minuten zu 100 % geladen.
- Kein Batteriewechsel notwendig.
- Spannungsfestigkeit sichert stets die volle Leistung.
- Kosten sparen durch längere Lebenszeit und Wartungsfreiheit gegenüber Blei-Säure-Batterien.
- Keine Laderäume und Belüftung notwendig, da keine Gasbildung.
- Einfaches Laden an jeder 230-V-Netzsteckdose dank integriertem Ladegerät.

Weitere Zusatzausstattungen

Umfangreiches Zubehör ermöglicht individuelle Anpassungen an Ihren Einsatzfall:

- Tandemlastrollen.
- Lastschutzgitter.
- Kühlhausausführung.
- SilentDrive für einen geräuscharmen Einsatz.

Jungheinrich
Vertrieb Deutschland AG & Co. KG

Friedrich-Ebert-Damm 129
22047 Hamburg
Telefon 0800 222 585858*

*Deutschlandweit kostenlos

info@jungheinrich.de
www.jungheinrich.de

Zertifiziert sind die deutschen Produktionswerke in Norderstedt, Moosburg und Landsberg. **ISO 9001**
ISO 14001

Jungheinrich Flurförderzeuge entsprechen den europäischen Sicherheitsanforderungen.



JUNGHEINRICH
Machines. Ideas. Solutions.